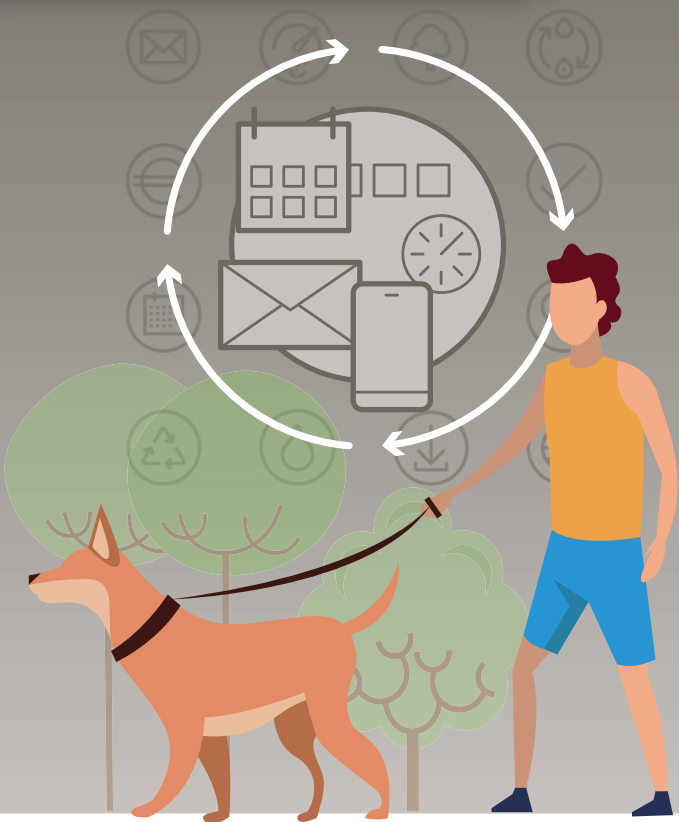


# COMUNICAÇÃO DE LEITURAS



**MUITO** CÔMODO,  
FÁCIL E ATUALIZADO



Serviço Público Municipal de Excelência

## Sabia que pode comunicar a leitura do seu contador de água, evitando assim a acumulação de valores de consumo?

Os SMAS realizam a leitura dos contadores de 3 em 3 meses, em todo o Concelho. Nos períodos entre leituras, o consumo é estimado e resulta de cálculo de média das 2 últimas leituras reais efetuadas pelos SMAS de Almada, conforme define a legislação em vigor.

Após uma leitura dos SMAS de Almada ou do utente, os consumos faturados por estimativa têm acerto, como indicado na fatura.

## EXPERIMENTE JÁ. É TÃO FÁCIL DE FAZER!



Considere o "Período de envio da leitura" indicado na sua fatura e a "Referência de Leitura". Indique apenas os números a preto apresentados no visor do seu contador e ignore os números a vermelho, se existirem.



Envie o número através dos **SMAS Online**, ou do Serviço Automático de Leituras, pelo número de telefone **212 726 101**



Pode ainda enviar a leitura para **geral@smasalmada.pt**, indicando a "referência de leitura" que consta na sua fatura, ou o seu número de cliente.

Saiba mais aqui:



[www.smasalmada.pt](http://www.smasalmada.pt)